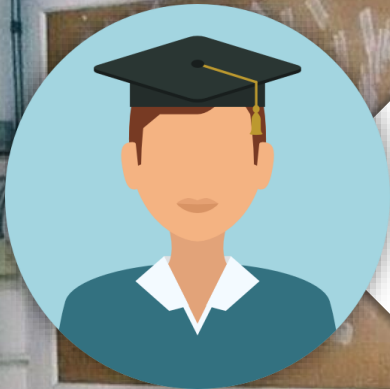




Sí guenos en...



El objetivo de la iniciativa One to One de Kissimmee Middle School es proporcionar a todos los estudiantes los recursos digitales y habilidades necesarias para permitir colaboraciones digitales creativas entre todos los profesores y estudiantes mientras participan en el trabajo académico.



EL DISPOSITIVO

- Portátil Dell ligero de 11 pulgadas con teclado convertible.
- Incluye cámara web, micrófono y altavoz.
- Sistema operativo Windows 10.
- Todos los dispositivos estarán equipados con una funda protectora.
- Hotspot desde T-Mobile para conectar el portátil a Internet.
- Este portátil solo se conectará a Internet con su punto de acceso T-Mobile. ¡Puedes llevarlo a cualquier parte!
- Puede conectar hasta 5 dispositivos a un hotspot. Después de que se utilice una cierta cantidad de datos, la velocidad se ralentizará, pero seguirá siendo accesible.



¿Y SI?

Si se roba una computadora portátil, se debe presentar un informe policial ante la SRO de la escuela. Si se produce algún daño, debe ser reportado a la escuela inmediatamente. Los informes se presentan a través del Centro de Medios al comienzo del período de almuerzo.

TARIFAS DE SERVICIO PARA LA REPARACIÓN

- ❖ Daños accidentales - \$50
- ❖ Daños intencionales 1st - \$50 2nd - \$75 3rd - \$100
- ❖ También hay posibles consecuencias disciplinarias

PROGRAMAS



OTRA INFORMACIÓN

- ✓ No hay costo inicial.
- ✓ El portátil se revisará al estudiante en su cuenta de biblioteca, al igual que un libro de texto.
- ✓ Las computadoras portátiles y los puntos de acceso deben ser devueltos a la escuela si se retira.
- ✓ Todos los dispositivos se filtrarán utilizando los parámetros del distrito escolar.
- ✓ Los estudiantes deben llevar su computadora portátil y cargador a la escuela todos los días.

LÍNEA DE TIEMPO

- Las primeras 2 semanas de escuela solo en clase. A los estudiantes se les enseñará a usar el portátil de manera responsable.
- Fin del año escolar Entrega portátil con lista de verificación de condiciones



Nombre completo:	
Grado:	
Identificación del estudiante:	

Fin de año: Formulario de check-in para portátiles

Por favor, conserve esta hoja hasta el final del año escolar. Al final del año los estudiantes usarán este formulario al devolver todo el equipo (portátil, cargador, punto de acceso, & funda). Los estudiantes deben rellenar su nombre, calificación e ID# SOLAMENTE. Los maestros/personal llenarán todos los artículos a continuación.

LAPTOP	¿Sí?	¿No?	Notas
¿El portátil está entregado?			
Portátil está en condiciones de trabajo			
La pantalla no tiene grietas ni arañazos			
La duración de la batería es buena			
Caparazón exterior de portátil no tiene grietas ni arañazos			
El cargador se enciende sin cables expuestos			
CASES	¿Sí?	¿No?	Notas
¿La caja del portátil está entregada?			
Caja portátil está en buenas condiciones			
Caja portátil no tiene lágrimas o arañazos en la caja o en caso de			
Zipper funciona			
HOTSPOT (no todos los estudiantes recibieron un punto de acceso)	¿Sí?	¿No?	Notas
¿Hotspot está entregado?			
Hotspot está en condiciones de trabajo			
Hotspot no tiene grietas ni arañazos en la caja exterior			
El cargador se enciende y funciona			



Consejos para el cuidado del dispositivo:

- ✓ Cargar el dispositivo cada noche con él apagado
- ✓ Cargue y almacene en una superficie dura para que no sobrecaliente el flujo de aire del portátil o bloquee el flujo de aire
- ✓ Mantenga el portátil alejado de alimentos y bebidas, niños pequeños y mascotas.
- ✓ Mantenga la funda protectora en los ordenadores portátiles y maneje con cuidado.

Expectativas estudiantiles:

- Llevar portátil a la escuela completamente cargado todos los días
- Una caja debe estar en la parte superior de la vuelta en todo momento y tener su cargador con usted.
- Solo el alumno al que está desprotegido el dispositivo debería usarlo. No lo prestes
- Los daños deben notificarse inmediatamente, incluso si es accidental.
- Lost/Stolen debe ser reportado inmediatamente, y se debe presentar una denuncia policial.
- Los ordenadores portátiles son monitoreados en todo momento. Utilí con solo usarlo para las tareas apropiadas de la escuela.

Problemas:

- Reinicie su computadora portátil
- Confirmar que el dispositivo está conectado a Internet
- Actualiza Chrome a la última versión
- Confirmar que el dispositivo no está en modo avión
- Llame un formulario con TA en el Media Center antes de ir a almorzar
-

Hotspot - Asociación con T-Mobile:

- ❖ Después de que se utilicen los datos, la velocidad se ralentizará
- ❖ Llame al soporte técnico del estudiante: Marque: 1-800-937-8997 Ingrese el número de teléfono T-Mobile que se encuentra en la etiqueta en la parte posterior de su punto de acceso